

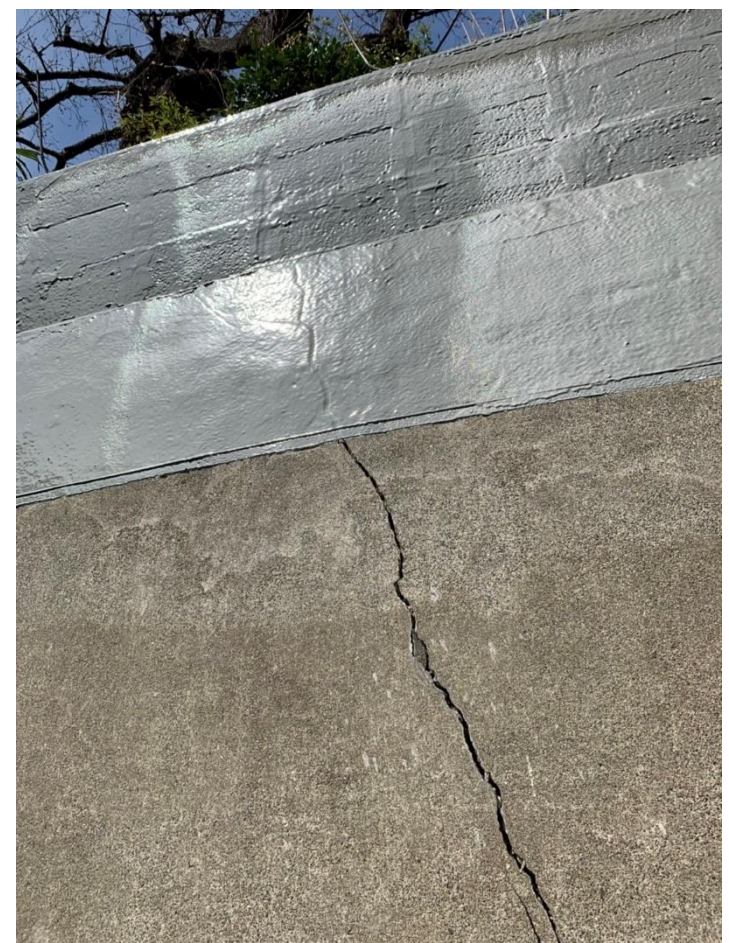
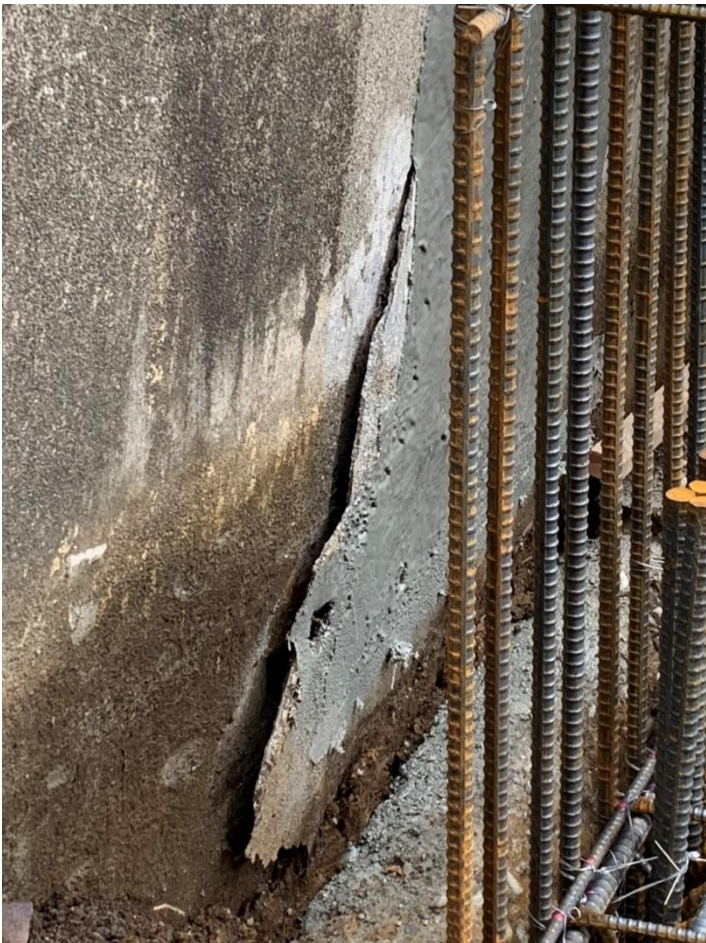
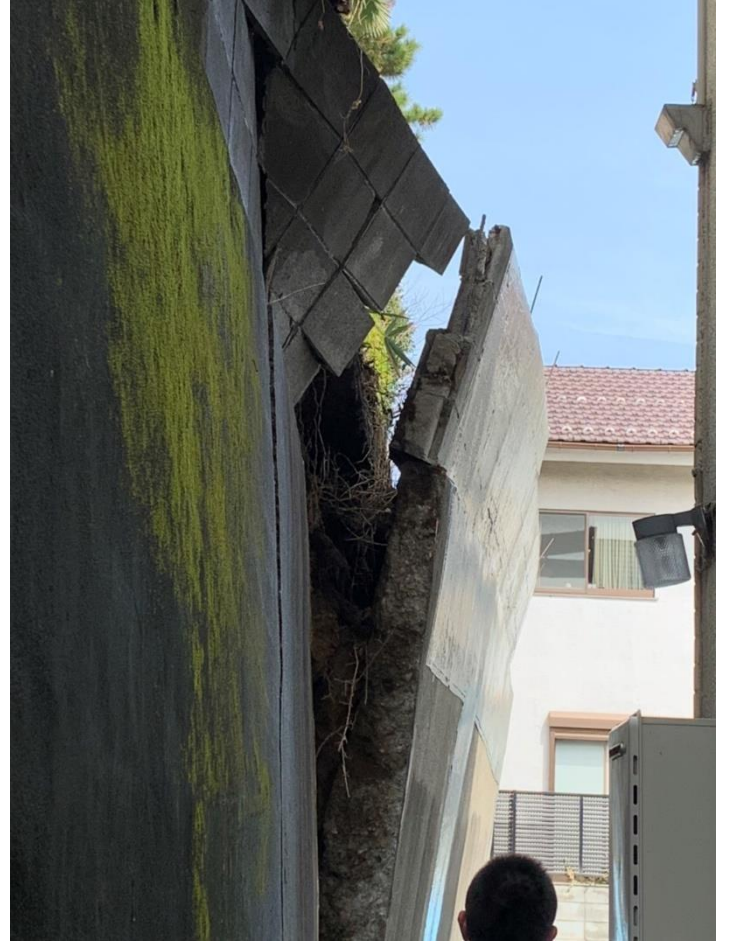
世田谷区某所 ポリウレアによる擁壁倒壊の防護

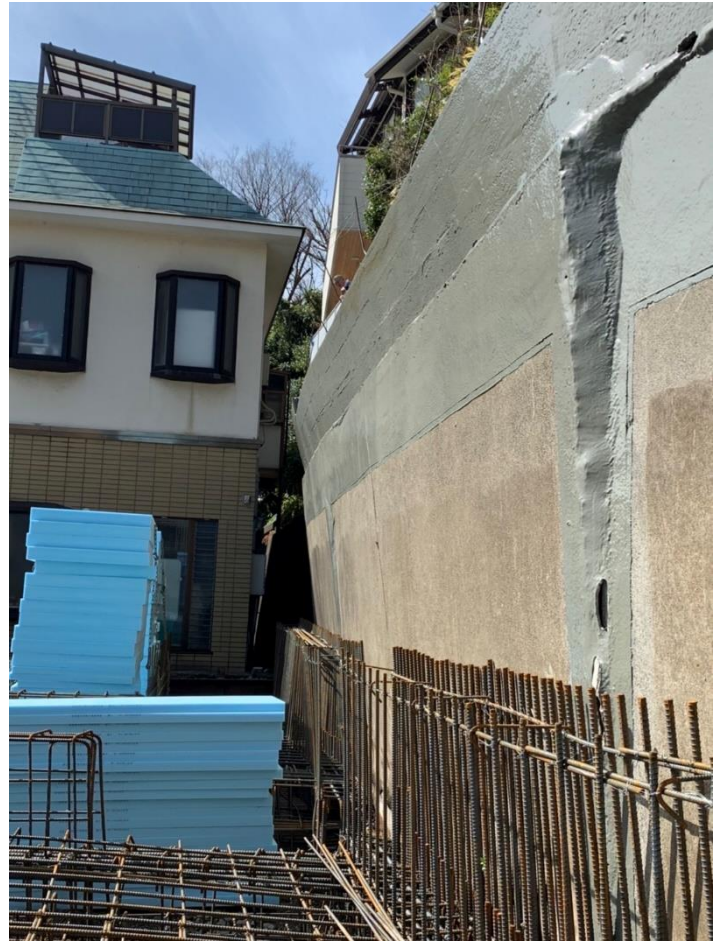
【地震前】



【地震後】







ポリウレタは 400%程度の伸びがあるため
地震の揺れにより発生した躯体のひび割れ
もポリウレタ膜には影響が出なかった





2022年3月16日
福島地震により擁壁倒壊が起きたが
ポリウレタを塗布したことにより
被害を最小限に止めることができた



地震 宮城県と福島県で震度6強 今後1週間程度 警戒を

2022年3月17日 20時57分

宮城 福島 震度6強

シェアする ?



16日夜遅く、福島県沖を震源とするマグニチュード7.4の地震があり、宮城県と福島県で震度6強の揺れを観測しました。

その後も地震活動は続いていて、気象庁は揺れの強かった地域では今後1週間程度は最大震度6強程度の揺れに警戒するよう呼びかけています。